

КЕРАМИЧЕСКАЯ ДЫМОХОДНАЯ СИСТЕМА



GRUPPO
EFFE 2
S.p.A.

КЕРАМИЧЕСКИЕ ДЫМОХОДЫ &
ИННОВАЦИОННЫЕ РЕШЕНИЯ ДЛЯ
СТРОИТЕЛЬНОЙ ОТРАСЛИ

КЕРАМИЧЕСКИЕ ДЫМОХОДЫ & ИННОВАЦИОННЫЕ РЕШЕНИЯ ДЛЯ СТРОИТЕЛЬНОЙ ОТРАСЛИ



GRUPPO EFFE2 S.p.A. на протяжении более 50 лет является лидирующим предприятием в Европе по производству дымоходов из керамической глины и инновационных решений для строительства.



Качество, безопасность, инновации, гибкость и полное удовлетворение заказчиков - вот главные принципы, лежащие в основе миссии компании. Особое внимание уделяется отношениям со всеми нашими заказчиками и их обслуживанию, начиная с первого контакта на этапе технического консультирования, выбора правильного изделия, лучших условий поставки до оказания содействия на строительной площадке и послепродажного сервиса.



Компания, расположенная в г. Изола Вичентина (Виченца), на севере Италии, входит в состав исторического района керамики. Ее деятельность разворачивается на промышленной площади, составляющей 216 000 м²: передовое с технологической точки зрения оборудование и постоянное стремление к совершенствованию обеспечивают выпуск продукции высочайшего качества, которая ценится на всех основных рынках мира.



Гарантией качества и безопасности продукции является соблюдение нормы ЕС и сертификация продукции и системы менеджмента предприятия в соответствии со стандартом **ISO9001**.





**СБОРНАЯ СИСТЕМА,
КОТОРАЯ ЗАСТАВИТ
ВАС ИЗМЕНИТЬ
СВОЕ МНЕНИЕ
О ДЫМОХОДАХ**

ОГЛАВЛЕНИЕ

DOMUS ДЫМОХОДЫ

Стр. 6

ULTRA ДЫМОХОДЫ

Стр. 8

ULTRA DUPLEX ДЫМОХОДЫ

Стр. 10

РУКОВОДСТВО ПО ПРИМЕНЕНИЮ

Стр. 12

UNIVERSAL

Стр. 14

THERMOKERB

Стр. 15

Верхняя часть
дымохода
EFFE2

Покровная
плита

Линейный
элемент



Герметик
EFFE2

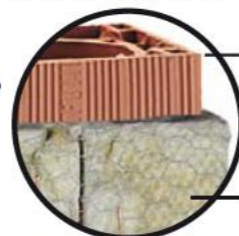


Соединительный
элемент с
отверстием +
соединительный
фитинг



Элемент со
смотровым
окошком

Поддон
для сбора
конденсата



Модуль с
двойной
стенкой

Теплоизоляционный
мат со встроенной
штукатурной сеткой

**ГАРАНТИЯ
40 ЛЕТ**

T600-N1-D-3-G100

Максимальная стойкость к пожару,
вызванному возгоранием сажи

ОСНОВНЫЕ РАЗМЕРЫ

Сечение	Код	Внутренние размеры (см)	Внешние размеры (см)	Полезная площадь (см ²)	Штучный вес (кг)	Вес поддона (кг)	Штук на поддоне
Круглое	00/02	Ø 14	20 x 20	153	13,1	655	50
	00/03	Ø 17	23 x 23	226	17,1	684	40
	00/04	Ø 19	26 x 26	283	20,5	656	32
	00/05	Ø 22	30 x 30	380	24,0	576	24
Овальное	01/04	17 x 42	25 x 50	650	35,0	560	16
	02/06	20 x 30	29 x 39	600	30,5	549	18
Прямоугольное	02/08	25 x 40	35 x 50	1000	46,0	552	12
	Круглое	00/06	Ø 25	35 x 35	550	7,7	278
00/07		Ø 30	40 x 40	800	9,8	351	36
Овальное	01/06	30 x 40	42 x 52	1100	12,2	661	18
	Прямоугольное	02/04	20 x 20	29 x 29	400	5,8	634
02/07		20 x 40	30 x 50	800	8,8	475	18

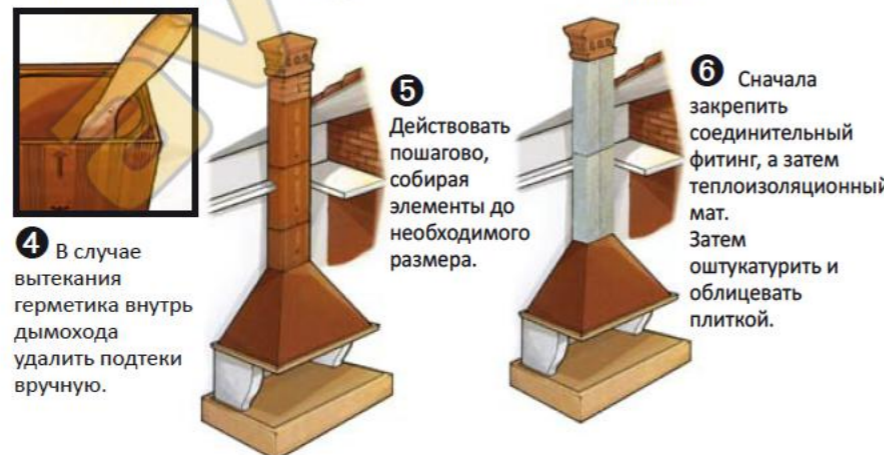
Длина одного элемента: 50 см

Длина одного элемента: 33 см

СПОСОБ УСТАНОВКИ



- 1 Подготовить основание (поддон для сбора конденсата).
- 2 Очистить шпунтовое соединение.
- 3 Установить соединяемые элементы после нанесения герметика.



- 4 В случае вытекания герметика внутрь дымохода удалить подтеки вручную.

- 5 Действовать пошагово, собирая элементы до необходимого размера.

- 6 Сначала закрепить соединительный фитинг, а затем теплоизоляционный мат. Затем оштукатурить и облицевать плиткой.

УСТОЙЧИВЫ К ПОЖАРУ, ВЫЗВАННОМУ ВОЗГОРАНИЕМ САЖИ

Дымоходы **DOMUS** обладают отличной устойчивостью к высоким температурам и максимальной стойкостью к пожарам, вызванным возгоранием сажи, и принадлежат к классу FB1 N1.

МАКСИМАЛЬНАЯ БЕЗОПАСНОСТЬ

Предварительно формованный мат из минерального волокна, обладающий отличной изоляционной способностью, гарантирует максимальную безопасность при наличии огнеопасных материалов. При установке дымоходов **DOMUS** на улице он обеспечивает прекрасную защиту от атмосферных агентов.

ГАРАНТИЯ 40 ЛЕТ

Благодаря превосходной жаростойкости и естественной устойчивости к коррозии дымоходы **DOMUS** отличаются долгим сроком службы.

НЕ НУЖДАЮТСЯ В УСТАНОВКЕ ВНУТРЕННЕЙ ТРУБЫ!

Изделия **DOMUS** проходят испытания и сертификацию как дымоходы: они не нуждаются в установке дополнительной внутренней трубы.

ПРОСТОЙ И БЫСТРЫЙ МОНТАЖ

Благодаря самонесущей модульной системе со шпунтовыми соединениями, весу и значительно уменьшенным размерам, а также простоте кладки монтаж дымоходов **DOMUS** выполняется в 4 раза быстрее других систем. Кроме того, благодаря специальным скобам вместо установки на полу их можно закреплять на стене.

ТЕХНИЧЕСКОЕ ОБЕСПЕЧЕНИЕ

Gruppo EFFE2 оказывает помощь строителям, архитекторам и специалистам в области теплотехники по определению размеров и правильной компоновке устанавливаемых дымоходов.



НОРМАТИВНЫЙ ДОКУМЕНТ: EN 1806 - CE
СЕРТИФИКАТ СООТВЕТСТВИЯ № С-ИТ.ПБ01.В.
ОС «ПОЖТЕСТ» ФГУ ВНИИПО МЧС России

Верхняя часть
дымохода
EFFE2

Покровная
плита

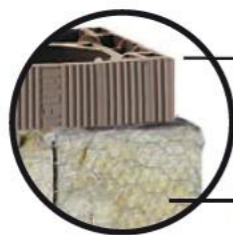
Линейный
элемент

Силикон
EFFE2

Соединительный
элемент с
отверстием +
соединительный
фитинг

Элемент со
смотровым
окошком

Поддон
для сбора
конденсата



Модуль с
двойной
стенкой

Теплоизоляционный
мат со встроенной
штукатурной сеткой

**ГАРАНТИЯ
40 ЛЕТ**

T300-N1-D&W-3-0
T200-P1-D&W-3-0

Самый высокий класс устойчивости
к воздействию кислотного конденсата

ОСНОВНЫЕ РАЗМЕРЫ

Код	Внутренние размеры (см)	Внешние размеры (см)	Полезная площадь (см ²)	Штучный вес (кг)	Вес поддона (кг)	Штук на поддоне
05/01	Ø 12	18,5 x 18,5	113	12	720	60
05/02	Ø 14	20 x 20	153	13,1	655	50
05/03	Ø 17	23 x 23	226	17,1	684	40
05/04	Ø 19	26 x 26	283	20,5	656	32
05/05	Ø 22	30 x 30	380	24	576	24

Длина одного элемента: 50 см

Код	Внутренние размеры (см)	Внешние размеры (см)	Полезная площадь (см ²)	Штучный вес (кг)	Вес поддона (кг)	Штук на поддоне
05/06	Ø 25	35 x 35	550	36	648	27

Длина одного элемента: 33 см

СПОСОБ УСТАНОВКИ



1 Подготовить основание (поддон для сбора конденсата).



2 Очистить шпунтовое соединение.



3 Установить соединяемые элементы после нанесения силикона.



4 Действовать пошагово, собирая элементы до необходимого размера.



5 Сначала закрепить соединительный фитинг, а затем теплоизоляционный мат (если предусмотрен). Затем оштукатурить и облицевать плиткой.

Подходят для:
КОТЛОВ "ТИПА С" И КОНДЕНСАЦИОННЫХ КОТЛОВ
КОТЛОВ "ТИПА В" С ОДИНОЧНЫМ ПОДКЛЮЧЕНИЕМ

ВЛАГОНЕПРОНИЦАЕМЫЕ И КИСЛОУПОРНЫЕ

Дымоходы **ULTRA** отличаются отличной влагонепроницаемостью и максимальной устойчивостью к воздействию кислотного конденсата и принадлежат к классу FB4 N1 и FB5 P1.

УСТОЙЧИВЫ К АТМОСФЕРНЫМ АГЕНТАМ

При установке дымоходов **ULTRA** на улице предварительно формованный мат из минерального волокна, обладающий отличной изоляционной способностью, обеспечивает прекрасную защиту от атмосферных агентов.

ГАРАНТИЯ 40 ЛЕТ

Благодаря естественной устойчивости к коррозии дымоходы **ULTRA** отличаются долгим сроком службы.

НЕ НУЖДАЮТСЯ В УСТАНОВКЕ ВНУТРЕННЕЙ ТРУБЫ!

Изделия **ULTRA** проходят испытания и сертификацию как дымоходы: они не нуждаются в установке дополнительной внутренней трубы.

ПРОСТОЙ И БЫСТРЫЙ МОНТАЖ

Благодаря самонесущей модульной системе со шпунтовыми соединениями, весу и значительно уменьшенным размерам, а также простоте кладки монтаж дымоходов **ULTRA** выполняется в 4 раза быстрее других систем. Кроме того, благодаря специальным скобам вместо установки на полу их можно закреплять на стене.

ТЕХНИЧЕСКОЕ ОБЕСПЕЧЕНИЕ

Gruppo EFFE2 оказывает помощь строителям, архитекторам и специалистам в области теплотехники по определению размеров и правильной компоновке устанавливаемых дымоходов.



НОРМАТИВНЫЙ ДОКУМЕНТ: EN 1806 - CE
СЕРТИФИКАТ СООТВЕТСТВИЯ № С-ИТ.ПБ01.В.
ОС «ПОЖТЕСТ» ФГУ ВНИИПО МЧС России

ДЫМОХОДЫ ULTRA DUPLEX

для котлов, работающих на жидком
или газообразном топливе

БЕЗОПАСНЫЕ-ПРОСТЫЕ-ЭКОНОМИЧНЫЕ

Верхняя часть
дымохода
EFFE2

Покровная
плита

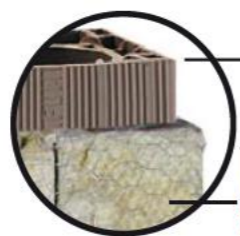
Линейный
элемент

Силикон
EFFE2

Соединительный
элемент с
отверстием +
соединительный
фитинг

Элемент со
смотровым
окошком

Поддон
для сбора
конденсата



Модуль с
двойной
стенкой

Теплоизоляционный
мат со встроенной
штукатурной сеткой

**ГАРАНТИЯ
40 ЛЕТ**

T300-N1-D&W-3-0

T200-P1-D&W-3-0

Самый высокий класс устойчивости
к воздействию кислотного конденсата

ОСНОВНЫЕ РАЗМЕРЫ

Код	Внутренние размеры (см)	Внешние размеры (см)	Полезная площадь (см ²)	Штучный вес (кг)	Вес поддона (кг)	Штук на поддоне
04/04	17 x 12 17 x 18	24 x 40	198/301	28,6	686	24
04/05	14,2 x 14,5 14,2 x 20,3	21 x 45	207/290	28,5	570	20
04/06	17,6 x 14,5 17,6 x 25,3	25 x 51	256/445	34,0	544	16
04/07	22 x 16,58 22 x 21,5	30 x 50	364/475	41,0	492	12

Длина одного элемента: 50 см

СПОСОБ УСТАНОВКИ



1 Подготовить основание (поддон для сбора конденсата).



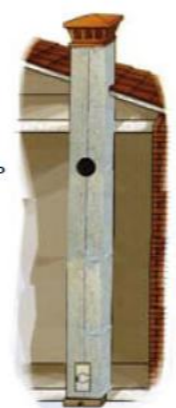
2 Очистить шпунтовое соединение.



3 Установить соединяемые элементы после нанесения силикона.



4 Действовать пошагово, собирая элементы до необходимого размера.



5 Сначала закрепить соединительный фитинг, а затем теплоизоляционный мат (если предусмотрен). Затем оштукатурить и облицевать плиткой.

Подходят для:
КОТЛОВ "ТИПА В" С МНОЖЕСТВЕННЫМ ПОДКЛЮЧЕНИЕМ ТУРБОКОТЛОВ

ВЛАГОНЕПРОНИЦАЕМЫЕ И КИСЛОУПОРНЫЕ

Дымоходы **ULTRA DUPLEX** отличаются отличной влагонепроницаемостью и максимальной устойчивостью к воздействию кислотного конденсата и принадлежат к классу FB4 N1 и FB5 P1.

УСТОЙЧИВЫ К АТМОСФЕРНЫМ АГЕНТАМ

При установке дымоходов **ULTRA DUPLEX** на улице предварительно формованный мат из минерального волокна, обладающий отличной изоляционной способностью, обеспечивает прекрасную защиту от атмосферных агентов.

ГАРАНТИЯ 40 ЛЕТ

Благодаря естественной устойчивости к коррозии дымоходы **ULTRA DUPLEX** отличаются долгим сроком службы.

НЕ НУЖДАЮТСЯ В УСТАНОВКЕ ВНУТРЕННЕЙ ТРУБЫ!

Изделия **ULTRA DUPLEX** проходят испытания и сертификацию как дымоходы: они не нуждаются в установке дополнительной внутренней трубы.

ПРОСТОЙ И БЫСТРЫЙ МОНТАЖ

Благодаря самонесущей модульной системе со шпунтовыми соединениями, весу и значительно уменьшенным размерам, а также простоте кладки монтаж дымоходов **ULTRA DUPLEX** выполняется в 4 раза быстрее других систем. Кроме того, благодаря специальным скобам вместо установки на полу их можно закреплять на стене.

ТЕХНИЧЕСКОЕ ОБЕСПЕЧЕНИЕ

Gruppo EFFE2 оказывает помощь строителям, архитекторам и специалистам в области теплотехники по определению размеров и правильной компоновке устанавливаемых дымоходов.

НОРМАТИВНЫЙ ДОКУМЕНТ: EN 1806 - CE

СЕРТИФИКАТ СООТВЕТСТВИЯ № С-ИТ.ПБ01.В.
ОС «ПОЖТЕСТ» ФГУ ВНИИПО МЧС России





РУКОВОДСТВО ПО ПРИМЕНЕНИЮ ДЫМОХОДОВ



КАМИНЫ И ПЕЧИ ОДИНОЧНОЕ ПОДКЛЮЧЕНИЕ

(множественное подключение не допускается!)



DOMUS



КУХОННЫЕ ВЫТЯЖНЫЕ ЗОНТЫ ТИПА А

ОДИНОЧНОЕ ПОДКЛЮЧЕНИЕ



ULTRA

МНОЖЕСТВЕННОЕ ПОДКЛЮЧЕНИЕ



ULTRA DUPLEX



КОТЛЫ ТИПА В С ОТКРЫТОЙ КАМЕРОЙ СГОРАНИЯ

ОДИНОЧНОЕ ПОДКЛЮЧЕНИЕ



ULTRA

МНОЖЕСТВЕННОЕ ПОДКЛЮЧЕНИЕ



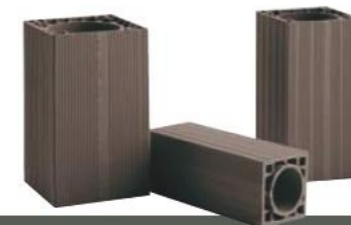
ULTRA DUPLEX



КОТЛЫ ТИПА С С ГЕРМЕТИЧНОЙ КАМЕРОЙ СГОРАНИЯ

СТАНДАРТНЫЕ,
КОНДЕНСАЦИОННЫЕ
И ТУРБО

СТАНДАРТНЫЕ И КОНДЕНСАЦИОННЫЕ ОДИНОЧНОЕ ПОДКЛЮЧЕНИЕ МНОЖЕСТВЕННОЕ ПОДКЛЮЧЕНИЕ



ULTRA

ТУРБО ОДИНОЧНОЕ ПОДКЛЮЧЕНИЕ МНОЖЕСТВЕННОЕ ПОДКЛЮЧЕНИЕ



ULTRA DUPLEX



ВЫСОКАЯ УНИВЕРСАЛЬНОСТЬ

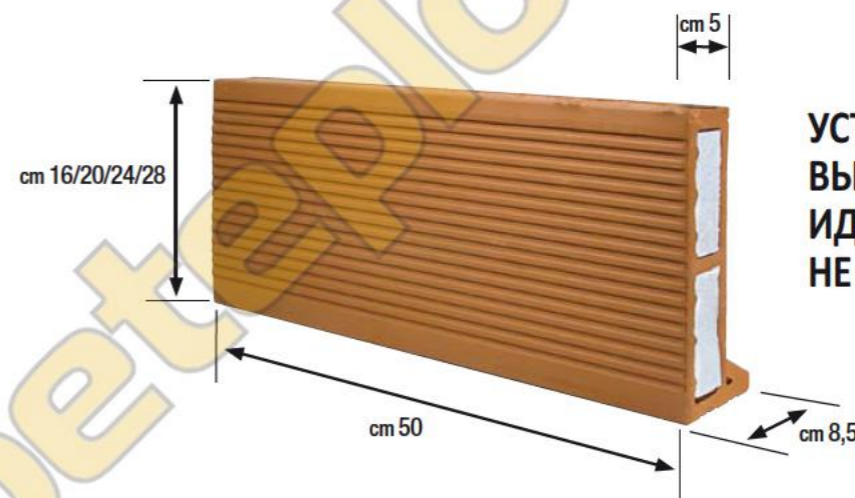
ПРОСТОЙ И БЫСТРЫЙ МОНТАЖ

БЕЗОПАСНОСТЬ И ЭКОНОМИЧНОСТЬ

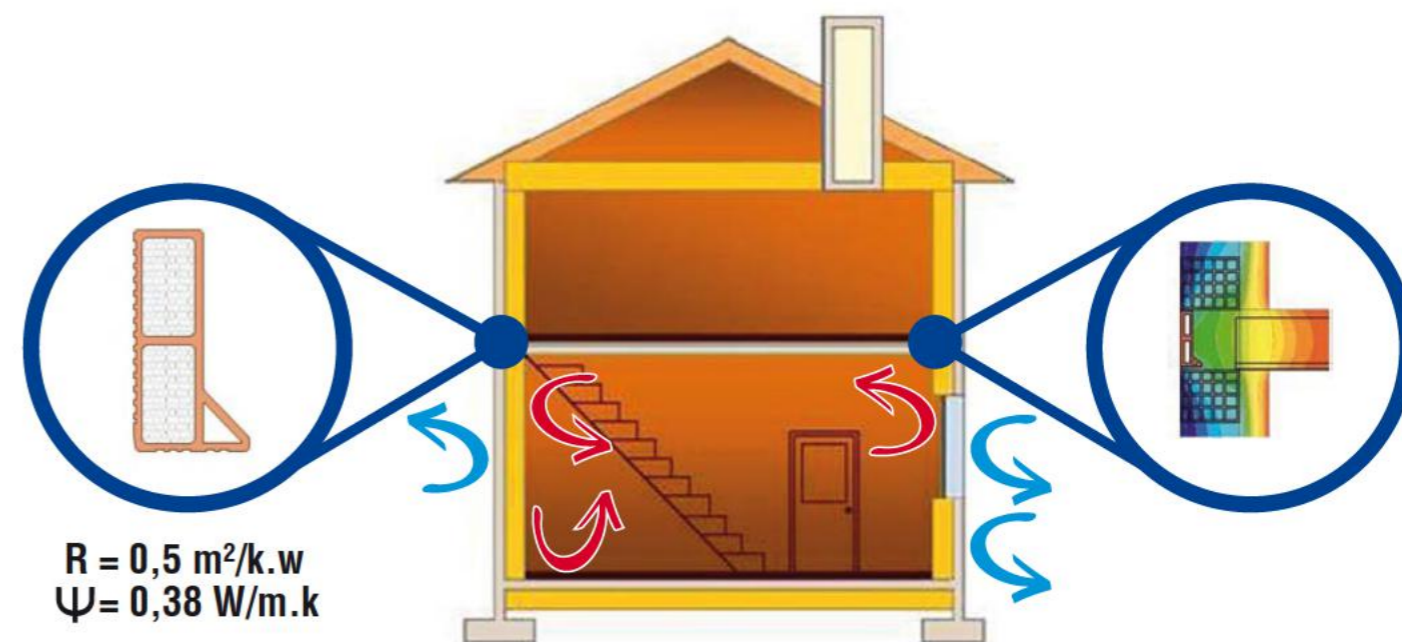
МАКСИМАЛЬНАЯ ТЕПЛОИЗОЛЯЦИЯ

ЭНЕРГОСБЕРЕЖЕНИЕ

ПРОСТОЙ И БЫСТРЫЙ МОНТАЖ



УСТРАНЯЕТ МОСТИК ХОЛОДА
ВЫСОКАЯ ГИБКОСТЬ
ИДЕАЛЬНОЕ СОЕДИНЕНИЕ СО СТЕНОЙ
НЕ НАРУШАЕТ ВНЕШНИЙ ВИД



Код	Внутренние размеры (см)	Внешние размеры (см)	Длина (см)	Штучный вес (кг/м)	Кол-во на поддоне (м)
03/00	13 x 13	15 x 15	50	17	36
03/01	19 x 20	26 x 27	50	53	16
03/04	25 x 25	31 x 31	50	60	12
03/05	30 x 30	37 x 37	50	78	12



НОРМАТИВНЫЙ ДОКУМЕНТ: EN 13069 - CE

Код	Описание	Размеры (см)	Кол-во на поддоне (м)	Штучный вес (кг/м)
77/00	Thermokerb h. 160	16 x 50	7,5	84
77/02	Thermokerb h. 200	20 x 50	9,1	70
77/03	Thermokerb h. 240	24 x 50	10,6	48
77/04	Thermokerb h. 280	28 x 50	11,8	36