

- нажмите кнопку «C» – на дисплее появится значок пониженной температуры «C» и её значение;
- при необходимости измените значение температуры кнопками «+» или «-»;
- нажмите кнопку «H» – установленные значения будут сохранены и термостат переключится в рабочий режим.

#### 6. Переключение термостата с одной фиксированной температуры на другую.

Если термостат находится в рабочем режиме с комфортной температурой (на дисплее значок «\*»), его можно перевести в ручной режим работы с пониженной температурой, нажав кнопку «C» (на дисплее появятся значки «C» и «H»). Аналогично, нажатием кнопки «\*», производится перевод термостата с пониженной температуры на ручной режим с комфортной температурой (на дисплее появится значок «\*» и «H»).

Внесенные изменения действуют до момента следующего перехода термостата с одной температуры на другую, заложенного в программе.

#### 7. Режим «Доминирующая температура».

Данный режим обеспечивает поддержание постоянной заданной температуры помещения в течение заданного интервала времени.

Интервалы времени соответствуют:

- H 1 – 45 мин.
- H 2 – 1 час 45 мин.
- H 3 – 2 часа 45 мин.

.....  
H 48 – 47 часов 45 мин.

- нажмите кнопку «+» или «-» – на дисплее появится значок «H» и мигающее значение температуры, которое поддерживается в настоящий момент;
- при необходимости измените значение температуры кнопками «+» или «-»;
- нажмите кнопку «H» – значение температуры будет внесено в память и перестанет мигать, появится мигающая надпись «H 1»;
- кнопками «+» или «-» установите необходимый интервал времени;
- нажмите кнопку «H» – надпись «H ...» перестанет мигать и термостат перейдет в режим поддержания заданной температуры в течение установленного интервала времени. По прошествии заданного интервала термостат переключится в рабочий режим.

**Примечание:** если очередная операция не будет произведена в течение 8 секунд, термостат оставляет имеющееся значение без изменения и переходит к следующей операции.

Термостат может быть переключен на рабочий режим до истечения заданного интервала времени. Для этого необходимо нажать кнопку «\*» или «C».

#### 8. Режим «Отпуск»

Данный режим позволяет поддерживать постоянную заданную температуру помещения в течение заданного количества дней или на неопределенное количество дней - до нажатия кнопок «\*» или «C».

- а) нажмите кнопку «H» – на дисплее появится значение заданной температуры данного режима и мигающий значок «- -»;
- б) кнопками «+» и «-» установите нужное количество дней (от 1 до 99);
- в) нажмите кнопку «H» – предыдущая настройка будет занесена в память, начнет мигать значение температуры;
- г) кнопками «+» и «-» установите нужное значение температуры;
- д) нажмите кнопку «H» – значение температуры перестанет мигать и термостат перейдет в режим поддержания заданной температуры в течение установленного количества дней. По прошествии заданного времени термостат переключится в рабочий режим.

Термостат может быть переключен на рабочий режим до истечения заданного времени. Для этого необходимо нажать кнопку «\*» или «C».

Если нет необходимости устанавливать определенное количество дней работы термостата в режиме «Отпуск», при настройке исключите пункт «б)», в этом случае термостат будет работать в режиме «Отпуск» до нажатия кнопки «+» или «-».

#### 9. Сброс настроек, установленных Пользователем

Нажмите кнопку «Reset» – все введенные Вами изменения будут удалены из памяти прибора и термостат вернется к заводским настройкам. Аналогичное действие происходит при замене батареек.

#### 10. Настройки при помощи DIP-переключателей

- DIP №1 – интервал поддержания заданной температуры:  
ON – 0,2°C  
OFF – 0,5°C
- DIP №2 – вид климатической системы:  
ON – охлаждение  
OFF – отопление

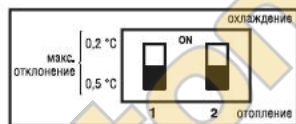


Рис.8

**Примечание:** Замер температуры производится термостатом 1 раз в минуту. Т.о. реакция термостата на внесенные изменения происходит не мгновенно, а через некоторое время.

## Программируемый комнатный термостат

Поздравляем!

Вы приобрели нашу последнюю модель термостата со встроенным микропроцессором и возможностью программирования. Он поможет Вам снизить затраты на отопление и вентиляцию. Термостат NICETIME легок и приятен в использовании.

Цифровой программируемый термостат NICETIME предназначен для поддержания заданной комнатной температуры совместно с системой отопления или системой кондиционирования.

#### Технические характеристики

Диапазон устанавливаемых температур: +5°C...+30°C  
Интервал поддержания температуры: +0,5°C от установленной температуры  
Погрешность измерения температуры: +1 °C  
Электропитание: 2 батарейки типа AA (2 x 1,5 V)  
Максимальный ток контактов реле: 5 А, 250 V (активное сопротивление) 2 А, 250 V (индуктивное сопротивление)  
Заводские установки температуры:

- комфортная температура +20°C
- пониженная температура +17°C
- температура в режимах +7°C
- «Доминирующая температура» и «Отпуск»

В памяти термостата заложена недельная программа, составленная на заводе, и значения температуры комфортной, пониженной и режимов «Доминирующая температура» и «Отпуск»; однако как программа, так и значения температуры могут быть изменены Пользователем с учетом его потребностей. Встроенное электропитание позволяет сохранять установленные значения независимо от состояния электропитания помещения. В рабочем режиме на жидкокристаллическом дисплее термостата отображается текущее время, день недели и температура помещения, программа текущего дня и поддерживаемый уровень температуры – комфортный «☀» или пониженный «☾», а также состояние контактов термостата – при замыкании контактов появляется символ «⚡».

Кроме основного рабочего режима, работа по недельной программе – термостат NICETIME имеет:

- режим ручного переключения поддерживаемых температур;
- режим «Доминирующая температура»;
- режим «Отпуск».

#### Монтаж термостата

Монтаж термостата должен производить только квалифицированный специалист.  
При подключении термостата к сети 220 В необходимо отключить электропитание соответствующего потребителя.

#### 1. Выбор места монтажа

Термостат должен устанавливаться на стене, на высоте 1,5 м, в месте, обеспечивающим хорошую циркуляцию воздуха, и вдали от:

- сквозняков или мест застоя воздуха;
- элементов системы вентиляции;
- радиаторов системы отопления и других приборов, которые могут испускать тепло;
- прямого солнечного света;
- скрытых в стене отопительных труб и дымоходов.

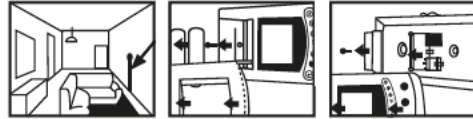


Рис.1

#### 2. Монтаж термостата

- снимите переднюю пластиковую крышку;
- открутите саморез в отсеке батареек и отсоедините основание термостата;
- открутите саморез крепления защитной крышки клеммной колодки и снимите крышку;
- установите основание термостата на стену;
- пропустите провод через отверстие в основании термостата и присоедините его к клеммной колодке;
- установите на место защитную крышку клеммной колодки и закрепите её саморезом;
- установите термостат на основании и закрепите его саморезом;
- установите 2 батарейки типа AA в отсек для батареек, соблюдая полярность – термостат включится и перейдет в режим настройки часов.

#### Схемы подключения термостата

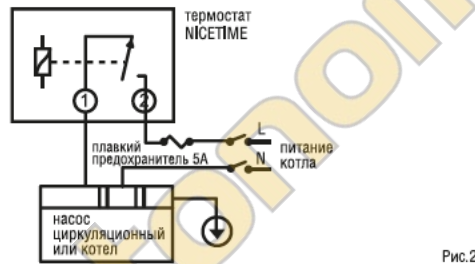


Рис.2

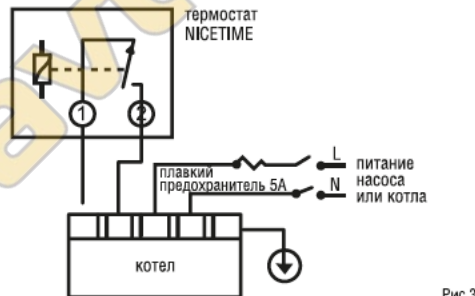


Рис.3

#### Панель управления термостата NICETIME

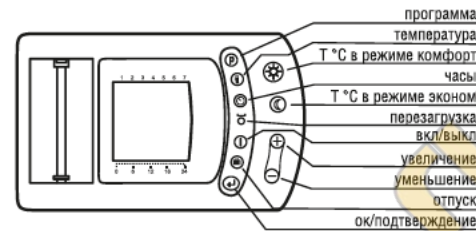


Рис.4. Панель управления

- «P» перевод термостата в режим программирования
- «D» просмотр и установка значений комфортной и пониженной температур
- «C» включение режима настройки часов
- «E» возврат к заводским настройкам
- «M» включение – выключение термостата
- «S» включение режима «отпуск»
- «+» переключение и подтверждение настроек
- «-» включение комфортной температуры
- «C» включение пониженной температуры
- «+/-» повышение или понижение значений при настройке

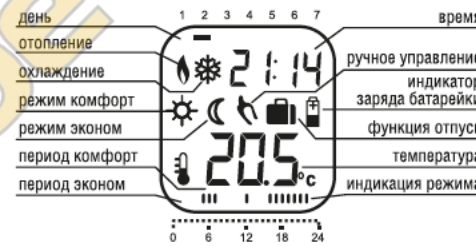


Рис.5. Дисплей термостата

#### Инструкция по эксплуатации

##### 1. Установка часов

- После установки батареек (или при нажатии кнопки «P») включается режим настройки часов – начинает моргать разряд «часы»;
- кнопками «+/-» установите текущее значение часов;
  - нажмите кнопку «+» – введенное значение будет сохранено и настройка переключится на разряд «минуты»;
  - кнопками «+/-» установите текущее значение минут;
  - нажмите кнопку «+» – введенное значение будет сохранено и настройка переключится на разряд «дни недели» – начинает моргать «-»;
  - кнопками «+/-» установите текущий день недели;
  - нажмите кнопку «+» – введенное значение будет сохранено и термостат перейдет из режима настройки часов в рабочий режим (Рис.6).

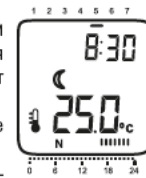


Рис.6  
Индикация рабочего режима термостата

##### 2. Включение – выключение термостата

Для выключения термостата нажмите кнопку «D» – на дисплее появится надпись «OFF» и индикация текущей температуры помещения; контакты термостата разомкнутся. При повторном нажатии кнопки «D» термостат включится – на дисплее отобразится индикация рабочего режима, состояние контактов термостата будет соответствовать режиму его работы. Включение термостата происходит также при установке батареек – термостат переходит в режим настройки часов. При снятии батареек или при выходе их из строя термостат выключается, контакты термостата размыкаются.

##### 3. Просмотр заводских программ

В термостате имеются программы отопления, установленные на заводе

день	интервал температур		схема программ на дисплее
	комфорт	эконом	
1...5	6:00-7:59 и 16:00-22:59	6:00-7:59 и 16:00-22:59	
6...7	7:00-22:59	23:00-6:59	

Для просмотра заводских программ:

- нажмите кнопку «P» – появится индикация программы понедельника (Рис.7);
- нажимая кнопку «+», можно просмотреть программы всех дней недели.



Рис.7

##### 4. Изменение установленных программ

- нажмите кнопку «P» – появится индикация программы понедельника;
- нажатием кнопки «+» выберите необходимый день недели;
  - нажатием кнопки «+» выберите время, для которого Вы желаете изменить настройку программы;
  - нажатием кнопки «+» или «-» установите необходимый уровень температуры;
  - при помощи кнопки «+» переходите к следующим интервалам времени и кнопками «+» и «-» устанавливайте необходимый уровень температуры;
  - для изменения программ других дней используйте кнопку «+»;
  - после завершения изменения (просмотра) программы воскресенья нажмите кнопку «+» – термостат переключится в рабочий режим.

##### 5. Просмотр и изменение значений температуры рабочего режима

- В термостате имеются заводские установки значений температуры рабочего режима:
- комфортная температура – 20°C;
  - пониженная температура – 17°C;
- Для просмотра или изменения значений температуры:
- нажмите кнопку «D» – термостат переключится в режим настройки значений установленной температуры;
  - нажмите кнопку «+» – на дисплее появится значок комфортной температуры «☀» и её значение;
  - при необходимости измените значение температуры кнопками «+» или «-»;